

บ ร อ พ ก
๕๐๓๘๐
PHAHOL 67

ติด รถไฟฟ้า ใกล้ สนามบิน



ดีไซน์.....

เพื่อไลฟ์สไตล์ที่ไม่ธรรมดา....

PROJECT INFORMATION

บราวน์ คอนโด พลอยธิน 67

คอนโดมิเนียม สูง 8 ชั้น 1 อาคาร

พื้นที่โครงการ : 1-0-73 ไร่

จำนวนห้องชุด : 174 ยูนิต

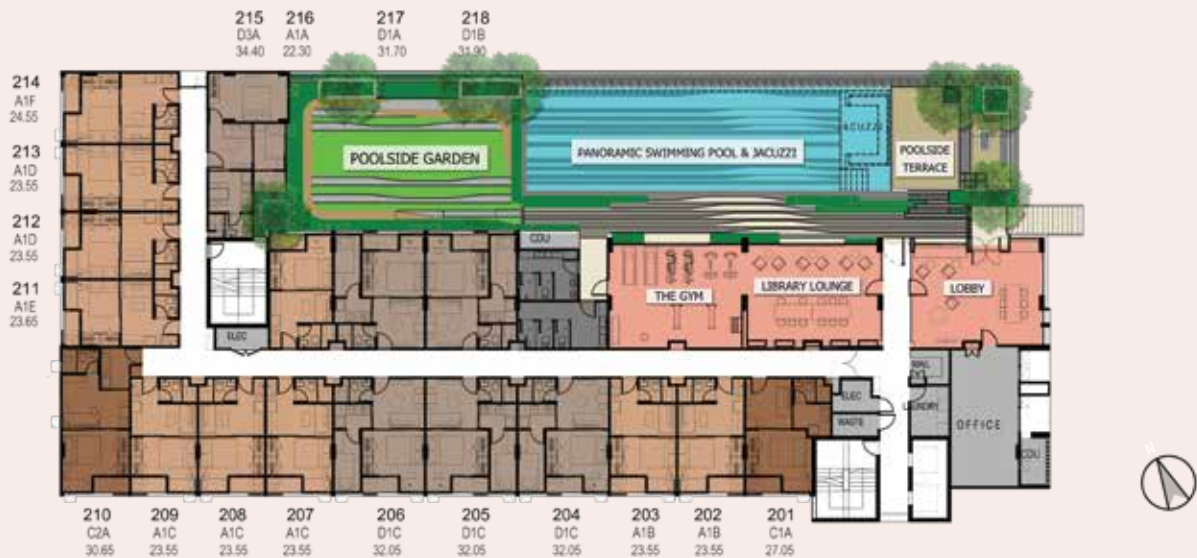
รูปแบบห้องชุด

1 Bedroom	ขนาด 22.30 – 24.55 ตร.ม.
1 Bedroom Extra	ขนาด 24.70 – 25.90 ตร.ม.
1 Bedroom Exclusive	ขนาด 27.05 – 30.65 ตร.ม.
1 Bedroom Plus	ขนาด 31.70 – 34.95 ตร.ม.



FLOOR PLAN

2nd Floor





Location

- ติดรถไฟฟ้า BTS สายหยุด
- เชื่อมรถไฟฟ้า 2 สาย สายสีเขียว และ สายสีแดงอ่อน
- ใกล้จุดขยายเชื่อมต่อถนนวิภาวดี ง่ายๆ สู่นามบินดอนเมือง
- 10 นาที ถึงสนามบินดอนเมือง

ข้าพเจ้าขอแนะนำ บริษัท แอสเสท เควจ จำกัด ที่ตั้งสำนักงาน 9 ซอยรามอินทรา 52/23 แขวงอนุสาวรีย์ เขตบางเขน กรุงเทพมหานคร 10220 ทุนจดทะเบียน 100 ล้านบาท (ชำระเต็มจำนวน) ประธานเจ้าหน้าที่บริหาร นายกรเกียรติ วิฑิตร์พงษ์ โครงการ Brown พลัส 67 เป็นอาคารชุดพักอาศัย 8 ชั้น จำนวน 1 อาคาร จำนวนทั้งหมด 174 ที่ตั้งโครงการ 369/176 ถนนพหลโยธิน แขวงอนุสาวรีย์ เขตบางเขน กรุงเทพมหานคร บนที่ดินโฉนดเลขที่ 28378, 579, 224002-224005 เลขที่ดิน 7696, 3697, 4617-4620 บนพื้นที่โดยประมาณ 1-0-73 ไร่ โครงการมีการเช่าพื้นที่กับ บริษัท เซ็ม บี เค การันตี จำกัด ทะเบียนอาคารชุดเลขที่ 2/2561 ผู้ซื้อจะต้องรับผิดชอบชำระค่าจ้างโอนยกและค่าใช้จ่ายอื่นที่เกี่ยวข้องกับนิติบุคคลอาคารชุด ภาพทั้งหมดเป็นภาพและบรรยากาศจำลอง การโครงการของสงวนสิทธิ์ในการเปลี่ยนแปลงรูปแบบ และขนาดพื้นที่ห้องเพื่อให้เกิดความเหมาะสม โดยมีต้องแจ้งให้ทราบล่วงหน้า

