

KAVE
UNI·VERSE | BANGSAEN



E-BROCHURE

หนึ่งเดียว...ที่บางแสน

PROJECT DETAIL

ภาพทั้งหมดเป็นภาพและบรรยากาศจำลอง ทางโครงการขอสงวนสิทธิ์ในการเปลี่ยนแปลงรูปแบบและขนาดพื้นที่ห้องเพื่อให้เกิดความเหมาะสม โดยไม่ต้องแจ้งให้ทราบล่วงหน้า



ชื่อโครงการ

Kave Uni.Verse Bangsaen

เคฟ ยูนิเวิร์ส บางแสน

ที่ตั้งโครงการ

ถนนบางแสนสาย 4 ใต้ ตำบลแสนสุข

อำเภอเมืองชลบุรี จังหวัดชลบุรี 20130

เนื้อที่โครงการ

ประมาณ 1-3-0 ไร่

ประเภทโครงการ

คอนโดสูง 8 ชั้น จำนวน 1 อาคาร

Club House สูง 3 ชั้น จำนวน 1 อาคาร

จำนวนห้อง

245 ห้อง

ที่จอดรถ

ประมาณ 34% (จำนวน 85 คัน)

ประมาณ 42% (รวมที่จอดซ้อนคันจำนวน 20 คัน)

ประมาณ 55% (รวมที่จอดมอเตอร์ไซด์จำนวน 30 คัน)

ประเภทห้อง
(พื้นที่ประมาณ)

I Bedroom 23 - 24 sq.m.

I Bedroom Exclusive 26 - 27 sq.m.

I Bedroom Extra 28 - 29 sq.m.

I Bedroom Extra 33 - 34 sq.m.

I Bedroom Plus 34 - 35 sq.m.

KAVE
UNI·VERSE | BANGSAEN

FACILITIES

ภาพทั้งหมดเป็นภาพและบรรยากาศจำลอง ทางโครงการขอสงวนสิทธิ์ในการเปลี่ยนแปลงรูปแบบและขนาดพื้นที่ห้องเพื่อให้เกิดความเหมาะสม โดยไม่ต้องแจ้งให้ทราบล่วงหน้า



ส่วนกลางจุใจถึง 26 รายการ

Ground Floor

- Uni.Verse Lobby
- Laundry Room
- EV Station



- ### 4th
- Aurora Garden
 - Milky Walkway
 - Multiverse Sky Bar
 - Spectrum Sunken
 - Starlight View Point

- ### 3rd
- Uni.Verse Pool (ยาว 21 x กว้าง 5 ม.)
 - Shallow Pool
 - Jacuzzi
 - The Gym (24 Hrs.)
 - Training Zone
 - Health Station

Club House

- ### 2nd
- Creative Outdoor Space
 - Social Conner
 - The Lawn
 - Music Room
 - Karaoke & Theater Room
 - Private Meeting Room
 - Live studio
 - Co-Working Space
 - E-sport Room
 - Racing Room
 - Game Area
 - Co-Lounge

FACILITIES



RACING ROOM



CO-LOUNGE

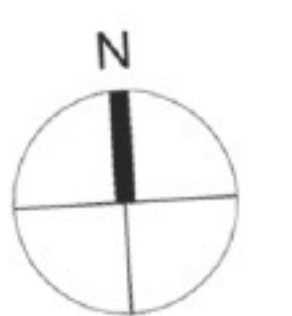


UNI.VERSE POOL

FLOOR PLAN



1 ST FLOOR PLAN

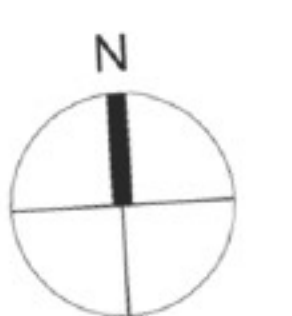


FLOOR PLAN



- 1 BEDROOM
- 1 BEDROOM EXCLUSIVE
- 1 BEDROOM EXCLUSIVE
- 1 BEDROOM EXTRA
- 1 BEDROOM EXTRA
- 1 BEDROOM PLUS

2 ND FLOOR PLAN

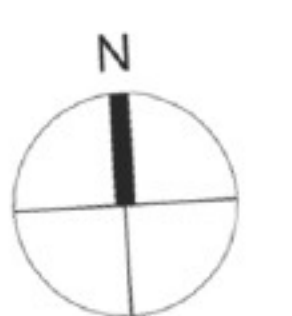


FLOOR PLAN



- 1 BEDROOM
- 1 BEDROOM EXCLUSIVE
- 1 BEDROOM EXCLUSIVE
- 1 BEDROOM EXTRA
- 1 BEDROOM EXTRA
- 1 BEDROOM PLUS

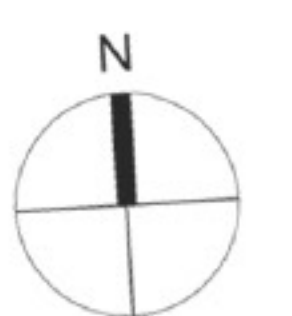
3 RD FLOOR PLAN



FLOOR PLAN



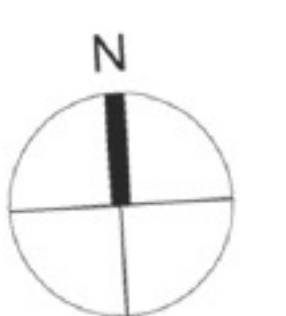
4 TH FLOOR PLAN



FLOOR PLAN



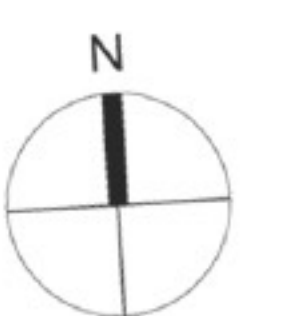
5 TH FLOOR PLAN



FLOOR PLAN



6 TH FLOOR PLAN



FLOOR PLAN



7 TH FLOOR PLAN 

FLOOR PLAN

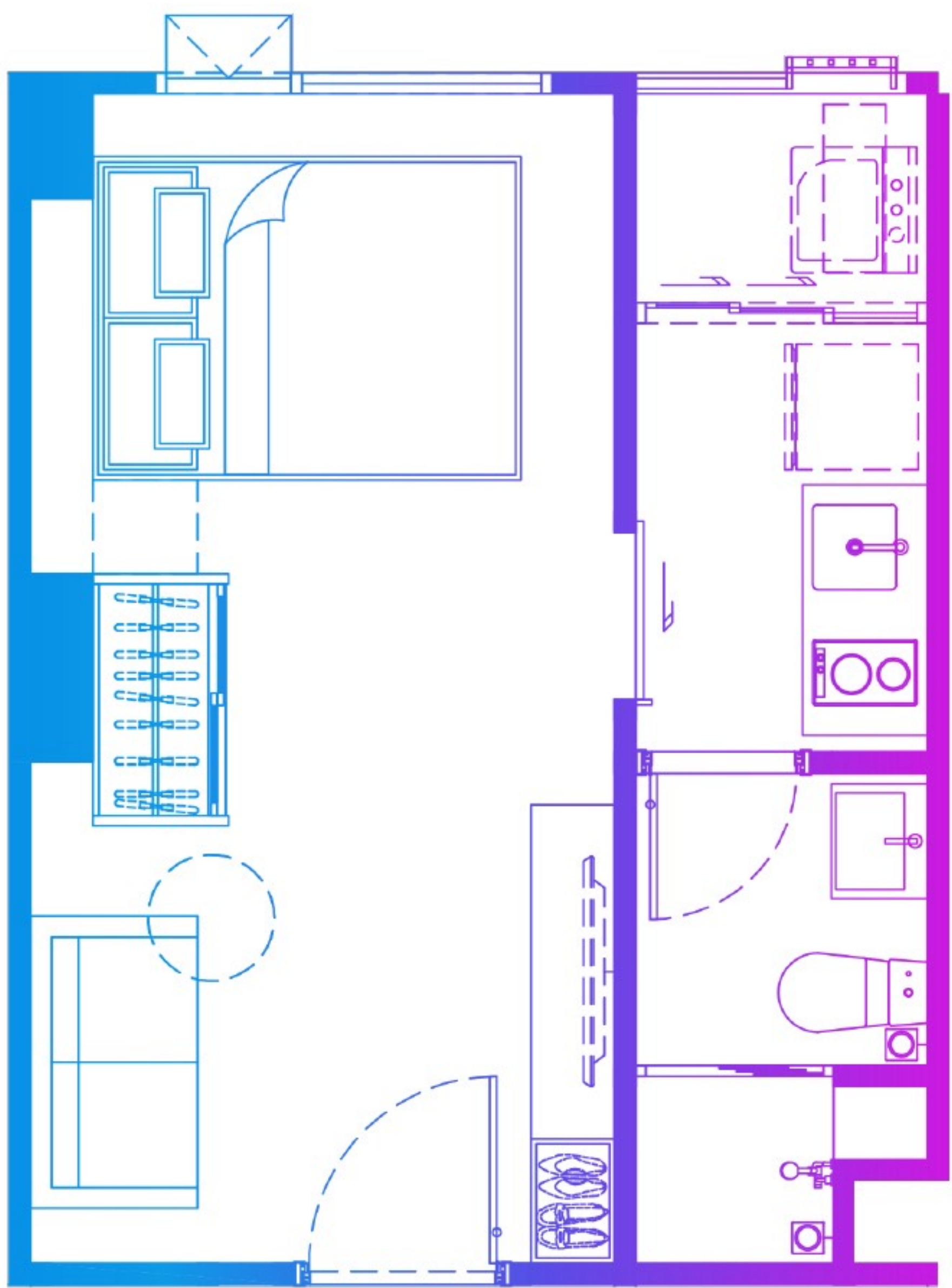


- 1 BEDROOM
- 1 BEDROOM EXCLUSIVE
- 1 BEDROOM EXCLUSIVE
- 1 BEDROOM EXTRA
- 1 BEDROOM EXTRA
- 1 BEDROOM PLUS

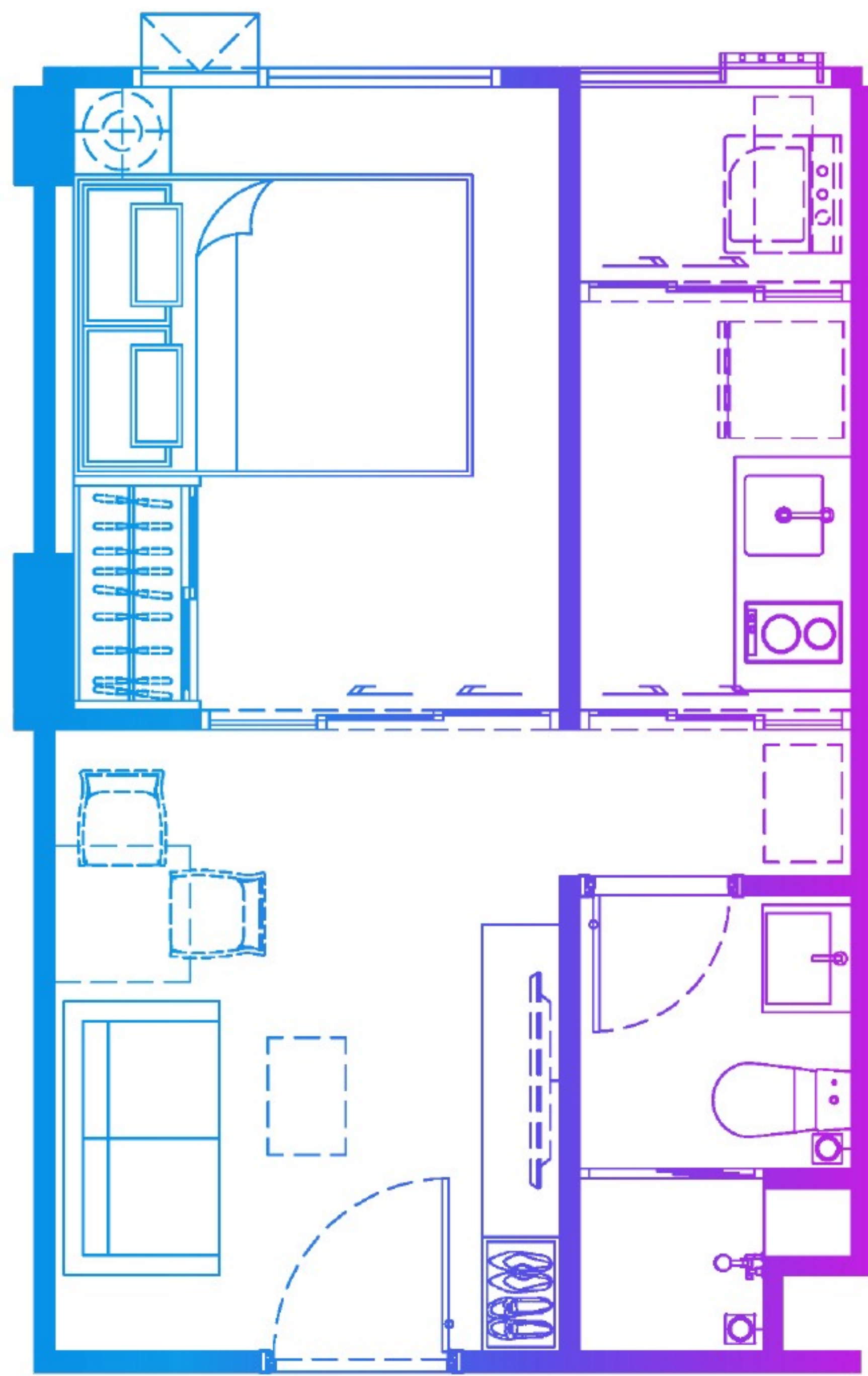
8 TH FLOOR PLAN

Unit PLAN

ภาพทั้งหมดเป็นภาพและบรรยากาศจำลอง ทางโครงการขอสงวนสิทธิ์ในการเปลี่ยนแปลงรูปแบบ และขนาดพื้นที่ห้องเพื่อให้เกิดความเหมาะสม โดยไม่ต้องแจ้งให้ทราบล่วงหน้า



1 BEDROOM /// 23.60 sq.m.



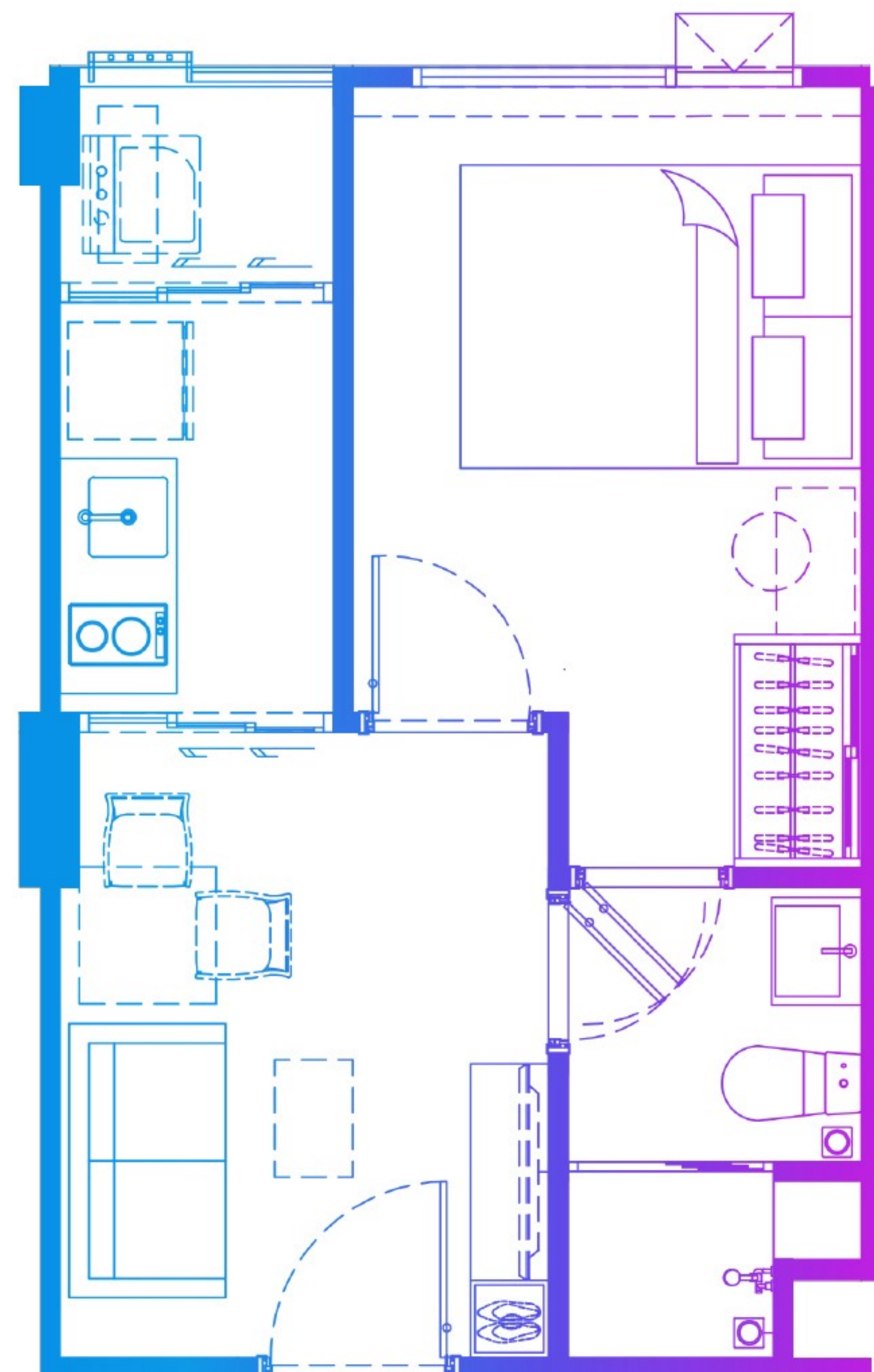
1 BEDROOM EXCLUSIVE /// 26.90 sq.m.

Unit PLAN

ภาพทั้งหมดเป็นภาพและบรรยากาศจำลอง ทางโครงการขอสงวนสิทธิ์ในการเปลี่ยนแปลงรูปแบบ และขนาดพื้นที่ห้องเพื่อให้เกิดความเหมาะสม โดยไม่ต้องแจ้งให้ทราบล่วงหน้า



ภาพทั้งหมดเป็นภาพและบรรยากาศจำลอง ทางโครงการขอสงวนสิทธิ์ในการเปลี่ยนแปลงรูปแบบ และขนาดพื้นที่ห้องเพื่อให้เกิดความเหมาะสม โดยไม่ต้องแจ้งให้ทราบล่วงหน้า



1 BEDROOM EXCLUSIVE /// 26.90 sq.m.

Unit PLAN

ภาพทั้งหมดเป็นภาพและบรรยากาศจำลอง ทางโครงการขอสงวนสิทธิ์ในการเปลี่ยนแปลงรูปแบบ และขนาดพื้นที่ห้องเพื่อให้เกิดความเหมาะสม โดยไม่ต้องแจ้งให้ทราบล่วงหน้า



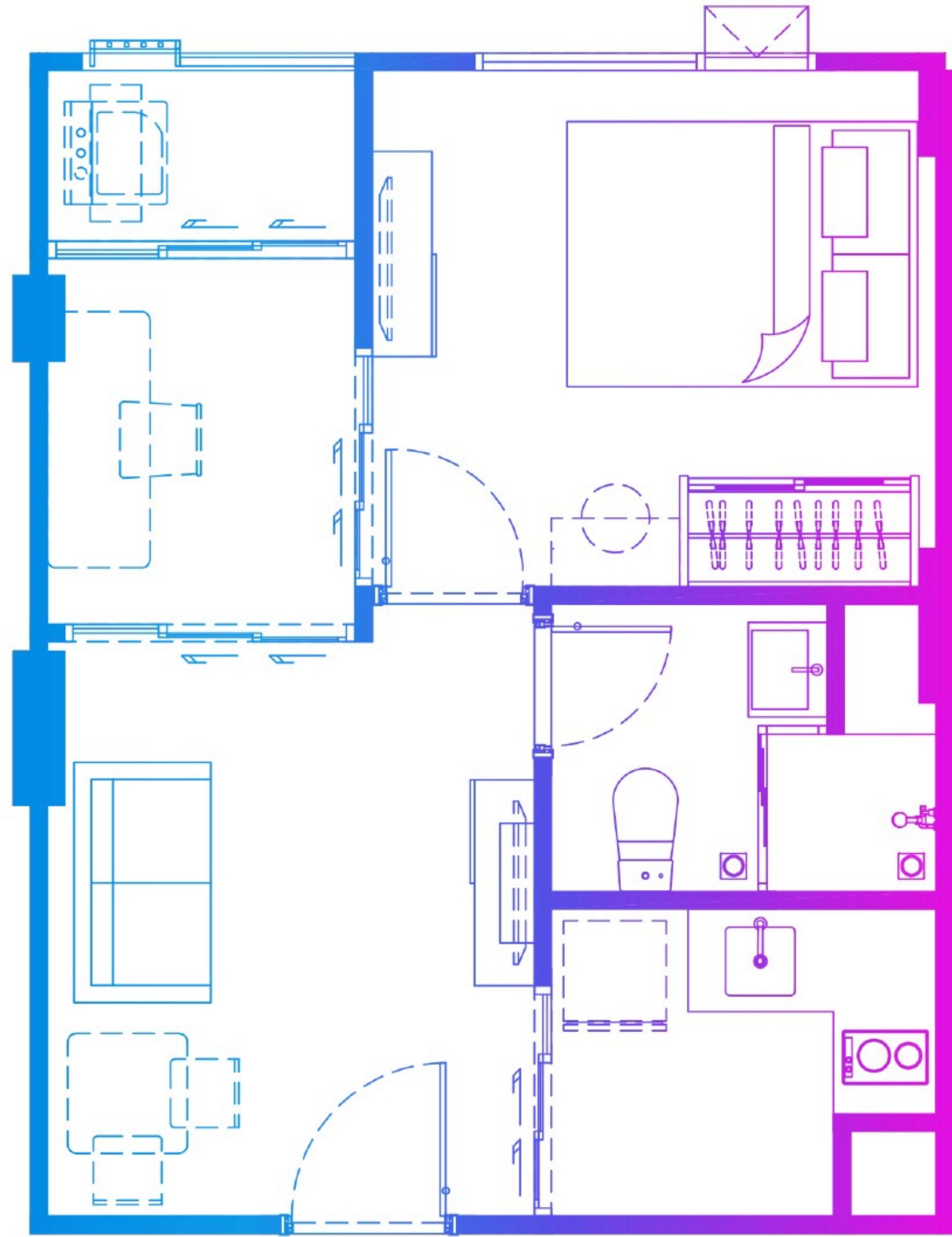
ภาพทั้งหมดเป็นภาพและบรรยากาศจำลอง ทางโครงการขอสงวนสิทธิ์ในการเปลี่ยนแปลงรูปแบบ และขนาดพื้นที่ห้องเพื่อให้เกิดความเหมาะสม โดยไม่ต้องแจ้งให้ทราบล่วงหน้า



I BEDROOM EXTRA /// 28.10 sq.m.

Unit PLAN

ภาพทั้งหมดเป็นภาพและบรรยากาศจำลอง ทหาโครงการขอสงวนสิทธิ์ในการเปลี่ยนแปลงรูปแบบ และขนาดพื้นที่ห้องเพื่อให้เกิดความเหมาะสม โดยไม่ต้องแจ้งให้ทราบล่วงหน้า



1 BEDROOM PLUS /// 34.80 sq.m.

Clubhouse ใหญ่เกินคำบรรยาย



KAVE
UNI-VERSE | BANGSAEN

KAVE

UNI·VERSE | BANGSAEN

assetwise.co.th
02 168 0000



LINE @



REGISTER



SALES GALLERY

ข้อกำหนดและเงื่อนไขโครงการเคฟ ยูนิเวิร์ส เจ้าของโครงการ บริษัท ไฟร์ช ดีเวลลอปเม้นท์ จำกัด ที่ตั้งสำนักงาน เลขที่ 18 ซอยรามอินทรา 5 แยก 23 แขวงอนุสาวรีย์ เขตบางเขน กรุงเทพมหานคร 10220 ทุนจดทะเบียน 50,000,000.00 บาท (ห้าระดมจำนวน) ประธานเจ้าหน้าที่บริหาร นายกรมเชษฐ์ วัฒนศัพท์
โครงการเคฟ ยูนิเวิร์ส บางแสน เป็นอาคารชุดพักอาศัยสูง 8 ชั้น ห้องพักอาศัย จำนวน 245 ห้อง จำนวน 1 อาคาร และอาคารสโมสรพร้อมสระว่ายน้ำสูง 3 ชั้น จำนวน 1 อาคาร ที่ตั้งโครงการ ถนนซอยบางแสนสาย 4 ใต้ ตำบลแสนสุข อำเภอเมืองชลบุรี จังหวัดชลบุรี บนโฉนดที่ดิน 189372 และ 159054 ขนาด
ที่ดินโดยประมาณ 1 ไร่ 3 งาน โฉนดที่ดินก่อสร้างอยู่ระหว่างดำเนินการขออนุญาต คาดว่าก่อสร้างประมาณเดือนมีนาคม 2566 คาดว่าจะแล้วเสร็จประมาณ เดือนกรกฎาคม 2567 จะจดทะเบียนเป็นอาคารชุดเมื่อการก่อสร้างแล้วเสร็จ ผู้ซื้อจะต้องรับผิดชอบชำระค่าเงินกองทุน และค่าใช้จ่ายส่วนกลางตามที่กำหนด
ในข้อบังคับนิติบุคคลอาคารชุด ภาพทั้งหมดเป็นภาพและบรรยากาศจำลอง หวังโครงการจอสวนสิทธิ์ในการเปลี่ยนแปลงรูปแบบ และขนาดพื้นที่ห้องเพื่อให้เกิดความเหมาะสม โดยมีต้องแจ้งให้ทราบล่วงหน้า